

Институт по проектированию инженерных
сооружений и промышленных предприятий путевого
хозяйства и геологическим изысканиям
«Гипротранспуть» - филиал АО «Росжелдорпроект»

Заказчик: ДКРС-ВСМ ОАО «РЖД»

«Создание высокоскоростной железнодорожной магистрали Санкт-Петербург - Москва (участок Крюково (Алабушево) - Обухово)»

Код ИП: 001.2021.10002535

Внесение изменений в документацию по планировке территории
(проект планировки территории и проект межевания территории)
для размещения объекта «Создание высокоскоростной
железнодорожной магистрали Санкт-Петербург – Москва
(участок Крюково (Алабушево) – Обухово)».

6 этап - Строительство участка
Новая Тверь (вкл.) – Высоково (искл.)»

ПРОЕКТ ПЛАНИРОВКИ ТЕРРИТОРИИ

Раздел 3. Материалы по обоснованию проекта планировки территории.

Графическая часть

Тверская область

Калининский муниципальный округ

960-06-1356-69.1-ИЗМ4-ПП1.3.3

Том 1.3.3

Москва 2026



Институт по проектированию инженерных
сооружений и промышленных предприятий путевого
хозяйства и геологическим изысканиям
«Гипротранспуть» - филиал АО «Росжелдорпроект»

Заказчик: ДКРС-ВСМ ОАО «РЖД»

«Создание высокоскоростной железнодорожной магистрали Санкт-Петербург - Москва (участок Крюково (Алабушево) - Обухово)»

Код ИП: 001.2021.10002535

Внесение изменений в документацию по планировке территории
(проект планировки территории и проект межевания территории)
для размещения объекта «Создание высокоскоростной
железнодорожной магистрали Санкт-Петербург – Москва
(участок Крюково (Алабушево) – Обухово)».

6 этап - Строительство участка
Новая Тверь (вкл.) – Высоково (искл.)»

ПРОЕКТ ПЛАНИРОВКИ ТЕРРИТОРИИ

Раздел 3. Материалы по обоснованию проекта планировки территории.

Графическая часть

Тверская область

Калининский муниципальный округ

960-06-1356-69.1-ИЗМ4-ПП1.3.3

Том 1.3.3

Заместитель директора филиала по
управлению проектами

В.А. Блинов

Главный инженер проекта

А.А. Ванин

Москва 2026

Инд. № подл.	Подпись, дата	Взам. инв.№

Заказчик: «Гипротранспуть» - филиал АО «Росжелдорпроект»

«Создание высокоскоростной железнодорожной магистрали Санкт-Петербург - Москва (участок Крюково (Алабушево) - Обухово)»

Код ИП: 001.2021.10002535

Внесение изменений в документацию по планировке территории (проект планировки территории и проект межевания территории) для размещения объекта «Создание высокоскоростной железнодорожной магистрали Санкт-Петербург – Москва (участок Крюково (Алабушево) – Обухово)». 6 этап - Строительство участка Новая Тверь (вкл.) – Высоково (искл.)»

ПРОЕКТ ПЛАНИРОВКИ ТЕРРИТОРИИ

**Раздел 3. Материалы по обоснованию проекта планировки территории.
 Графическая часть**

Тверская область

Калининский муниципальный округ

960-06-1356-69.1-ИЗМ4-ПП1.3.3

Том 1.3.3

Главный инженер

Начальник отдела планировки
 и межевания территории ОП СПб



А.А. Щербаков

Р.В. Васильев

Согласовано				
	Начальник ТО	Корецкий А.А.		
Взам. инв. №				
Подп. и дата				
Инв. № подл.				

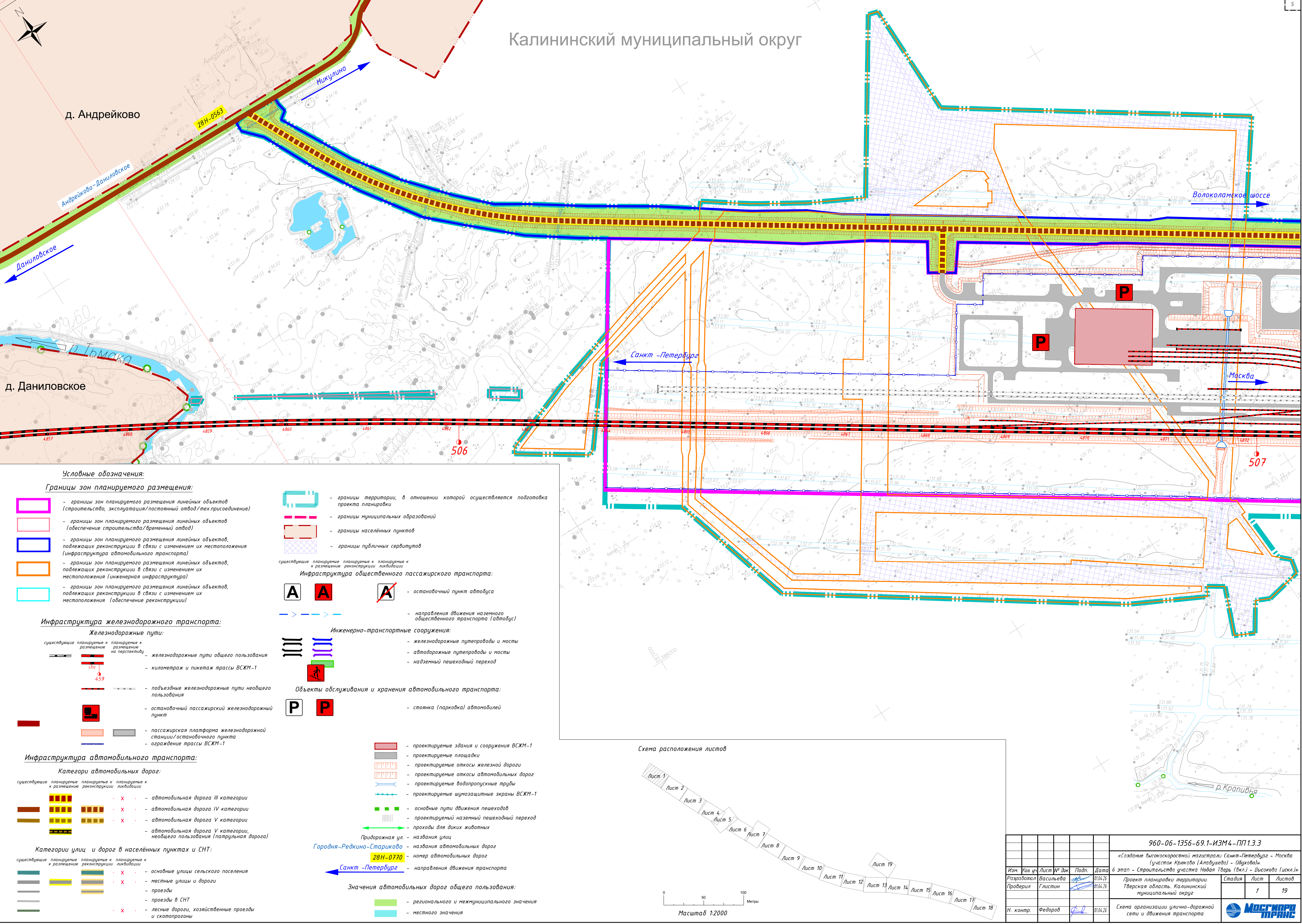
СОДЕРЖАНИЕ

Схема организации улично-дорожной сети и движения транспорта	3 листов
--	----------

Документация по планировке территории (проект планировки территории и проект межевания территории) для размещения объекта «Создание высокоскоростной железнодорожной магистрали Санкт-Петербург – Москва (участок Крюково (Алабушево) – Обухово)». 6 Этап – Строительство участка Новая Тверь (вкл.) – Высоково (искл.)» (далее – ДПТ) утверждена распоряжением Федерального агентства железнодорожного транспорта от 08 декабря 2022 года № ВЛ-432-р, в редакции, утвержденной распоряжениями Федерального агентства железнодорожного транспорта от 25 апреля 2025 года № АБ-334-р, от 18 августа 2025 года № АБ-789-р, от 20 января 2026 года № АБ-75-р.

Решение о внесении изменений в ДПТ принято Дирекцией по комплексной реконструкции железных дорог и строительству объектов железнодорожного транспорта – филиалом ОАО «РЖД» - распоряжением №ДКРС-58/р от 29.04.2026.

Внесение изменений в «Схема организации улично-дорожной сети и движения транспорта» осуществляется в отношении листов 1, 13, 14.



Калининский муниципальный округ

д. Андрейково

28Н-0563

Никулино

Волоколамское шоссе

д. Даниловское

Москва

506

507

Условные обозначения:

Границы зон планируемого размещения:

- границы зон планируемого размещения линейных объектов (строительство, эксплуатация/постоянный отвод/тех.присоединение)
- границы зон планируемого размещения линейных объектов (обеспечение строительства/временный отвод)
- границы зон планируемого размещения линейных объектов, подлежащих реконструкции в связи с изменением их местоположения (инфраструктура автомобильного транспорта)
- границы зон планируемого размещения линейных объектов, подлежащих реконструкции в связи с изменением их местоположения (инженерная инфраструктура)
- границы зон планируемого размещения линейных объектов, подлежащих реконструкции в связи с изменением их местоположения (обеспечение реконструкции)

- границы территории, в отношении которой осуществляется подготовка проекта планировки
- границы муниципальных образований
- границы населённых пунктов
- границы публичных сервитутов

Инфраструктура общественного пассажирского транспорта:

- остановочный пункт автобуса
- направления движения наземного общественного транспорта (автобус)

Инфраструктура железнодорожного транспорта:

Железнодорожные пути:

- железнодорожные пути общего пользования
- километраж и пикетаж трассы ВСЖМ-1
- подъездные железнодорожные пути необщего пользования
- остановочный пассажирский железнодорожный пункт
- пассажирская платформа железнодорожной станции/остановочного пункта
- ограждение трассы ВСЖМ-1

Инженерно-транспортные сооружения:

- железнодорожные путепроводы и мосты
- автодорожные путепроводы и мосты
- наземный пешеходный переход
- стоянка (парковка) автомобилей

Объекты обслуживания и хранения автомобильного транспорта:

- стоянка (парковка) автомобилей

Инфраструктура автомобильного транспорта:

Категории автомобильных дорог:

- автомобильная дорога III категории
- автомобильная дорога IV категории
- автомобильная дорога V категории
- автомобильная дорога V категории, необщего пользования (патрульная дорога)

Категории улиц и дорог в населённых пунктах и СНТ:

- основные улицы сельского поселения
- местные улицы и дороги
- проезды
- проезды в СНТ
- лесные дороги, хозяйственные проезды и скотопроганы

- проектируемые здания и сооружения ВСЖМ-1
- проектируемые площадки
- проектируемые откосы железной дороги
- проектируемые откосы автомобильных дорог
- проектируемые додопропускные трубы
- проектируемые шумозащитные экраны ВСЖМ-1
- основные пути движения пешеходов
- проектируемый наземный пешеходный переход
- проходы для диких животных
- названия улиц
- названия автомобильных дорог
- номер автомобильных дорог
- направления движения транспорта

Городня-Редкино-Стариково

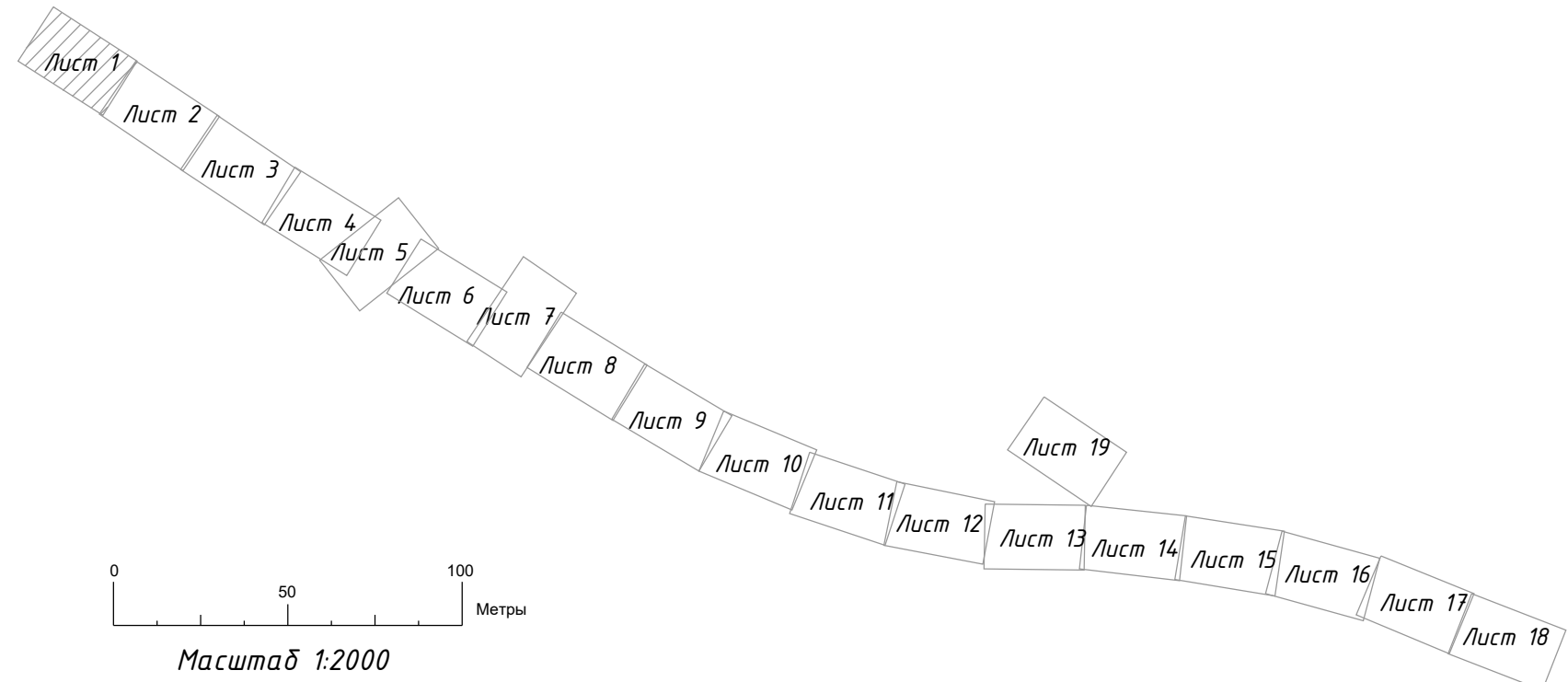
28Н-0770

Санкт -Петербург

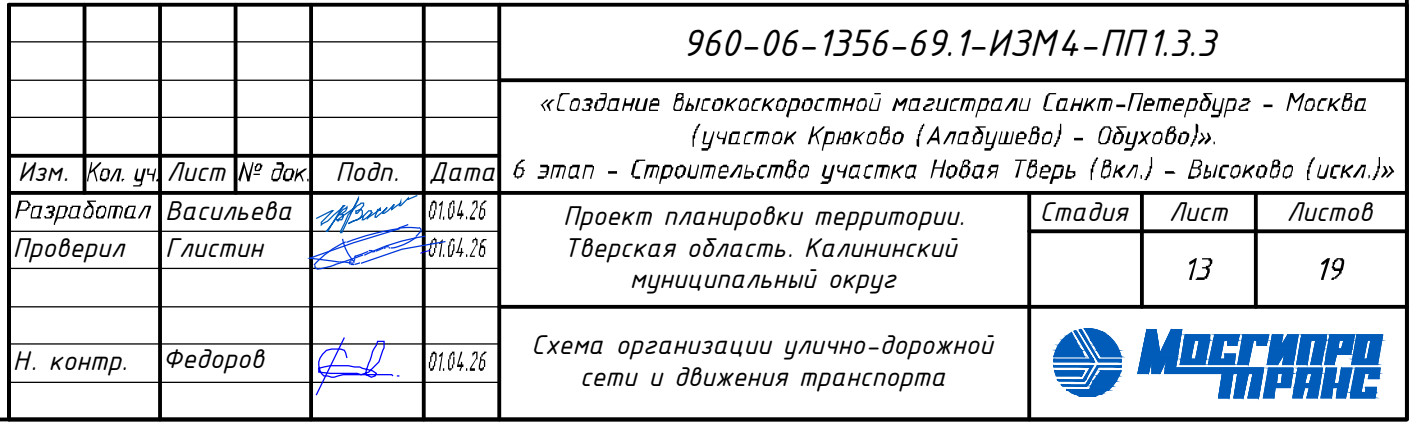
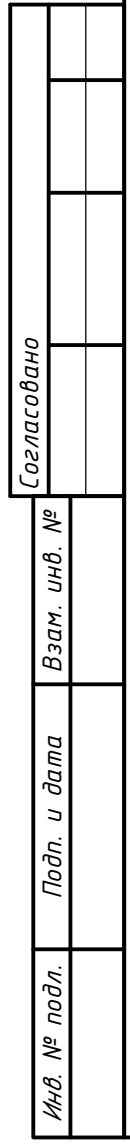
Значения автомобильных дорог общего пользования:

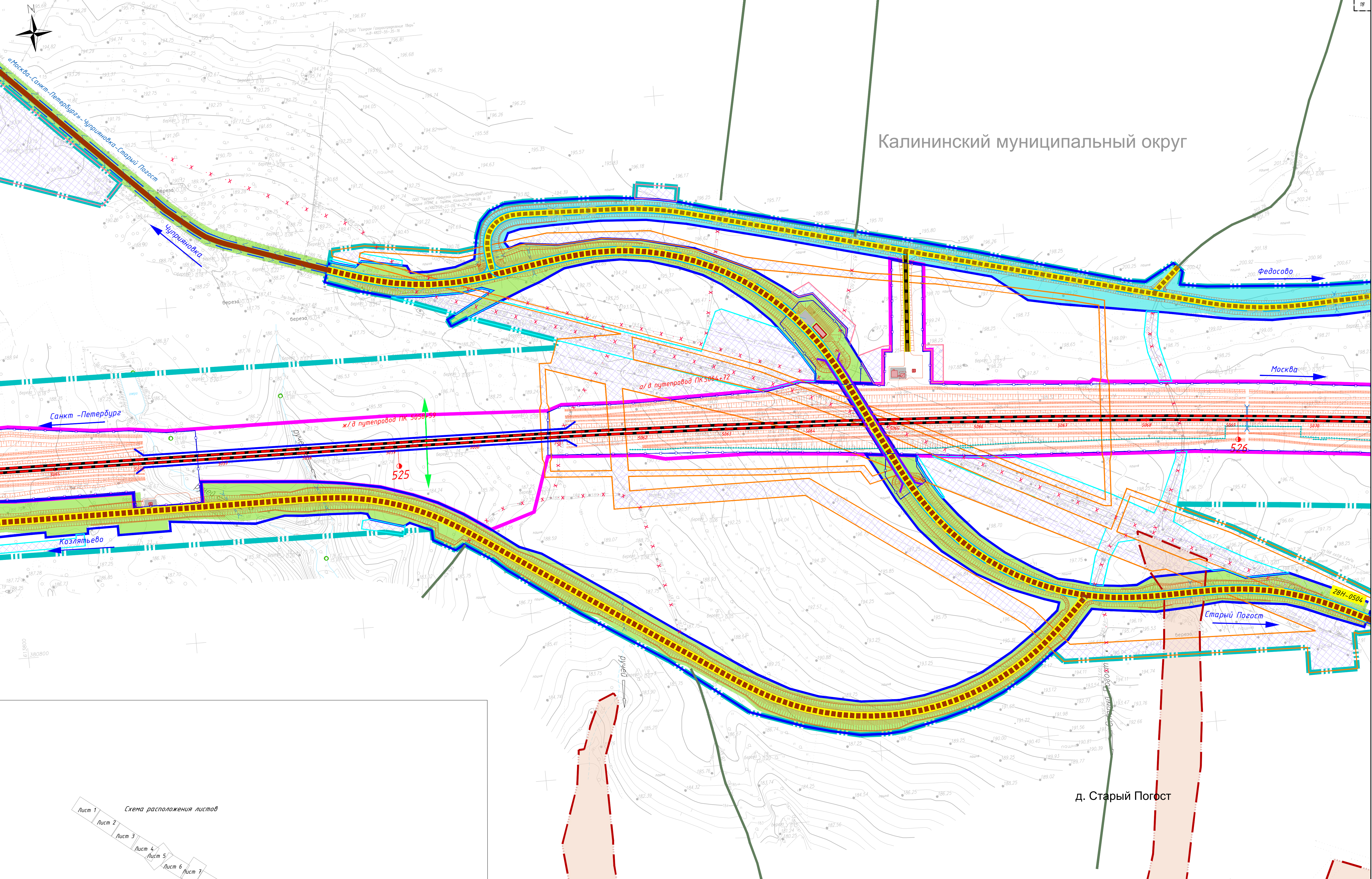
- регионального и межмуниципального значения
- местного значения

Схема расположения листов

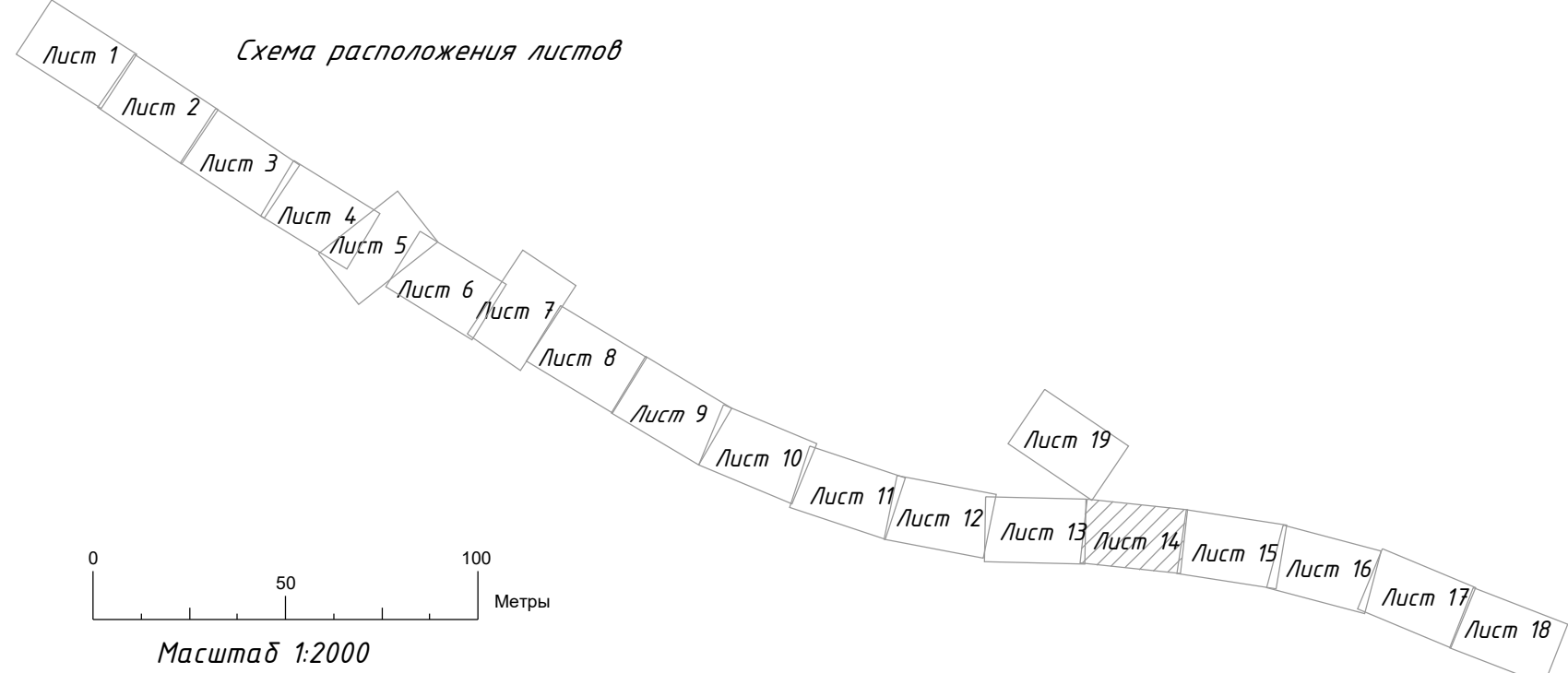


						960-06-1356-69.1-ИЗМ4-ПП.1.3.3		
						«Создание высокоскоростной магистрали Санкт-Петербург - Москва (участок Крайово (Алабушево) - Обухово)»		
6 этап - Строительство участка Новая Таверь (вкл.) - Высоково (искл.)»						Стадия		
Изм. Кол. уч. Лист № док. Подп. Дата						1		
Разработал Васильева						19		
Проверил Глистин								
Н. контр. Федоров								
						Схема организации улично-дорожной сети и движения транспорта		
						МОСГИПРОТРАНС		





Составлена
Взам. инв. №
Лист № подл.



960-06-1356-69.1-ИЗМ4-ПП1.3.3					
«Создание высокоскоростной магистрали Санкт-Петербург - Москва (участок Крайово (Алабушево) - Овухово)»					
Изм.	Кол. уч.	Лист	№ док.	Подп.	Дата
Разработал	Васильева				01.04.26
Проверил	Глистин				01.04.26
6 этап - Строительство участка Новая Тверь (вкл.) - Высоково (искл.)					
Проект планировки территории					
Тверская область, Калининский муниципальный округ					
Н. контр.					
Федоров					
01.04.26					
Схема организации улично-дорожной сети и движения транспорта					
Стадия					
Лист					
Листов					
14					
19					
МАСШТАБ					
Формат А1					